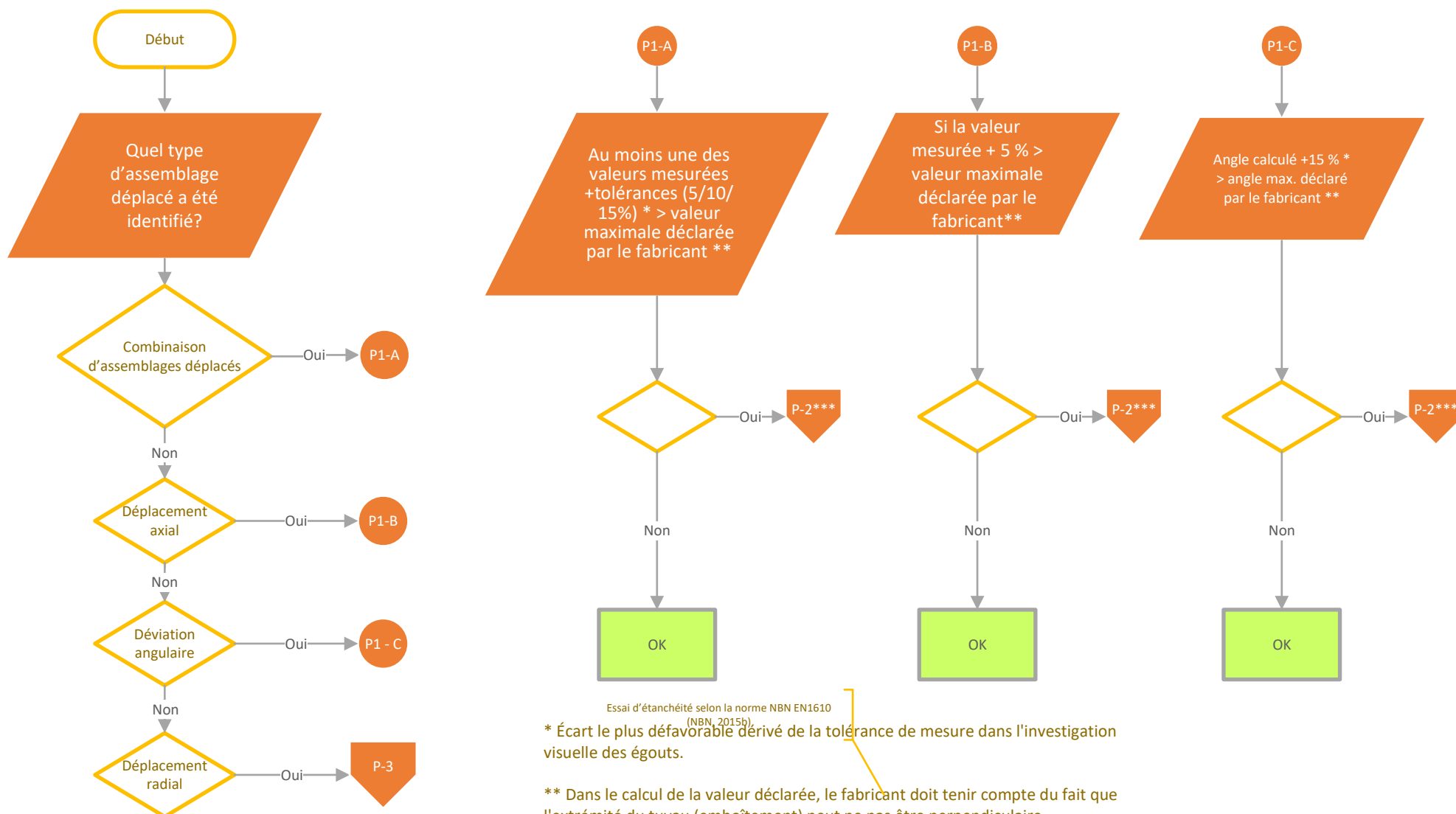


# Diagramme de flux pour l'évaluation des assemblages déplacés – P1

Évaluation des assemblages déplacés sur la base des résultats de l'investigation visuelle des égouts conformément aux normes NBN EN 13508-2 (NBN, 2011) et NBN EN1610 (NBN, 2015b)

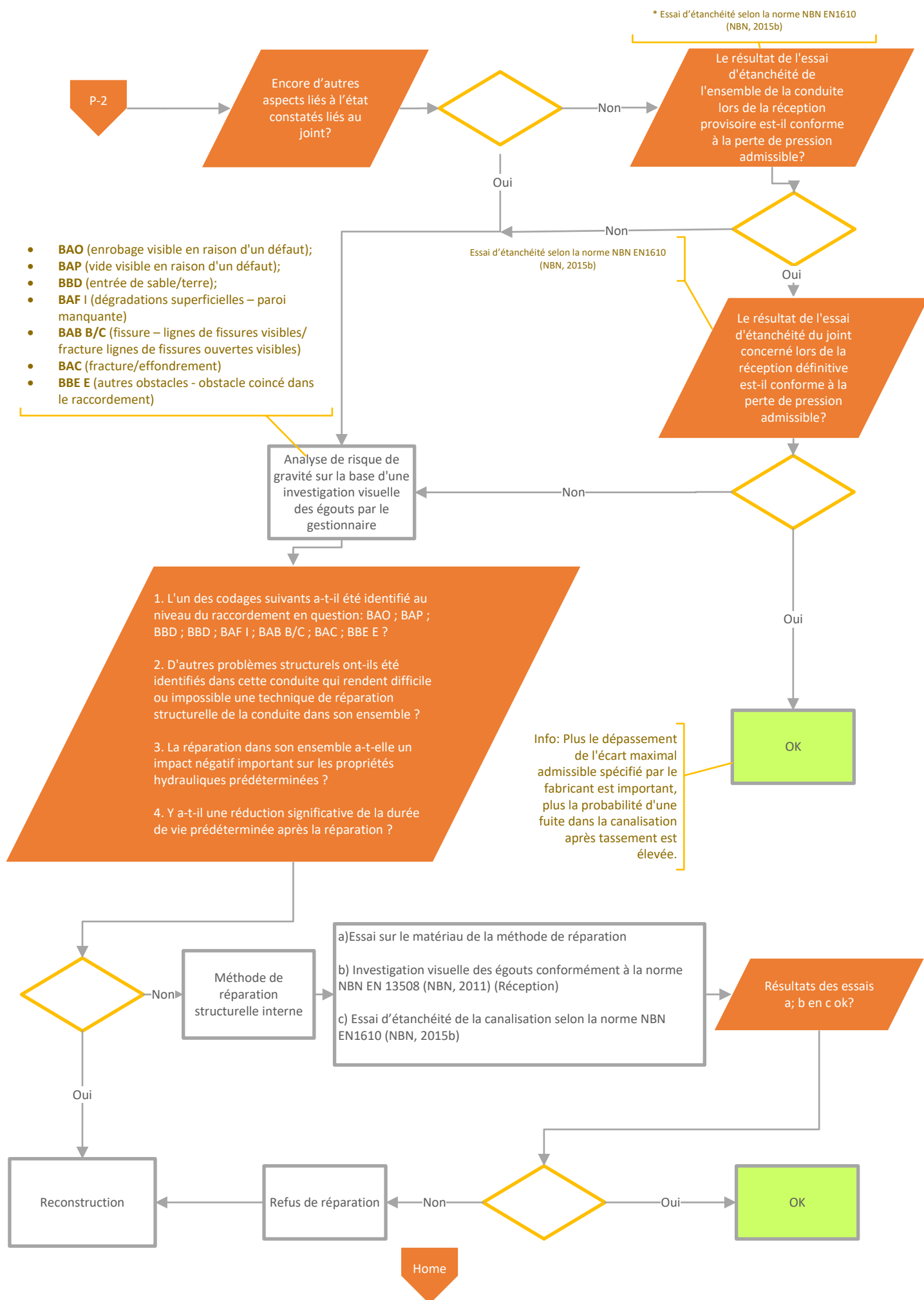


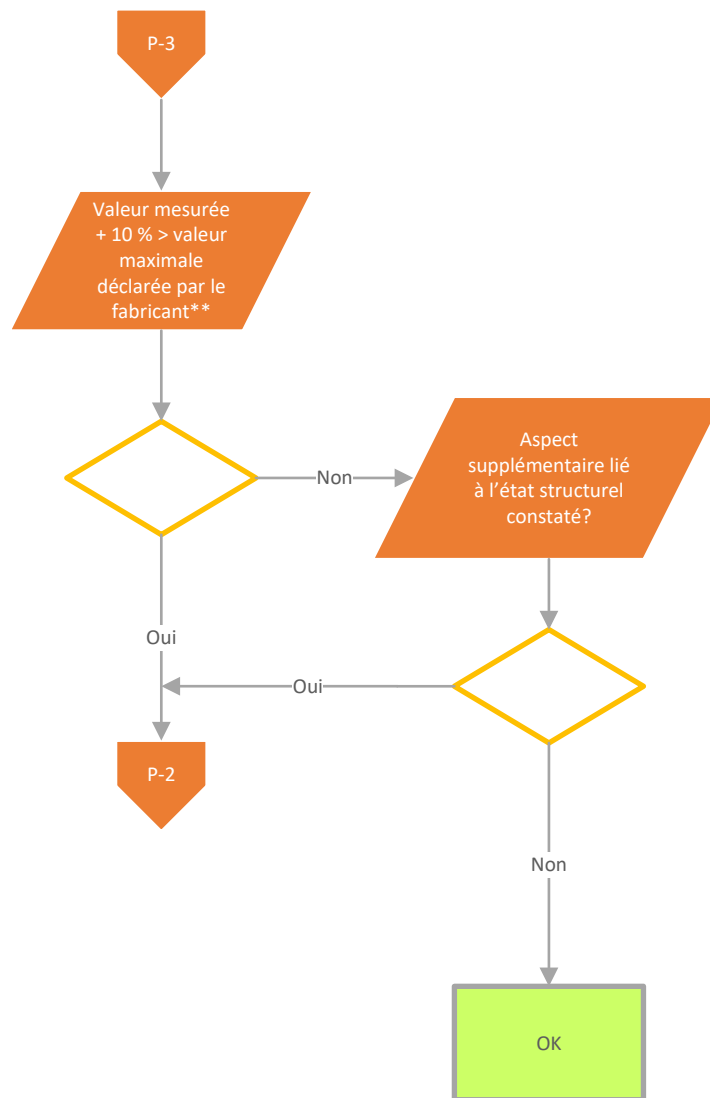
Essai d'étanchéité selon la norme NBN EN1610 (NBN, 2015b).

\* Écart le plus défavorable dérivé de la tolérance de mesure dans l'investigation visuelle des égouts.

\*\* Dans le calcul de la valeur déclarée, le fabricant doit tenir compte du fait que l'extrémité du tuyau (emboîtement) peut ne pas être perpendiculaire.

\*\*\* En l'absence de résultats d'essais d'étanchéité selon la norme NBN EN1610 (NBN, 2015b), effectuer l'essai avant de se référer au schéma P-2.





\* Écart le plus défavorable dérivé de la tolérance sur la mesure dans l'investigation visuelle des égouts

\*\* Dans le calcul de la valeur déclarée, le fabricant doit tenir compte du fait que l'extrémité du tuyau (emboîtement) peut ne pas être perpendiculaire

Home